

**“Las experiencias  
empresariales en relación  
con conciliación e  
igualdad”  
La experiencia de Sodexo**



**sodexo**

Making every day a better day



## Satisfacer las necesidades de los empleados y mejorar la calidad de vida

### ● Principios éticos

- **Lealtad** : Confianza reciproca con nuestros empleados
- **Respeto por nuestros empleados**, cualquiera que sea la raza , origen, creencias , género o estilo de vida.
- **Igualdad de oportunidades**
- **Transparencia**: informar a nuestros empleados en términos claros, de sus derechos y obligaciones

### ● **Compromiso con los empleados: Escucharles y adaptar individualmente sus necesidades personales/ familiares a las laborales**

## Datos 2006-2007

13.400

millones de  
euros en  
ventas

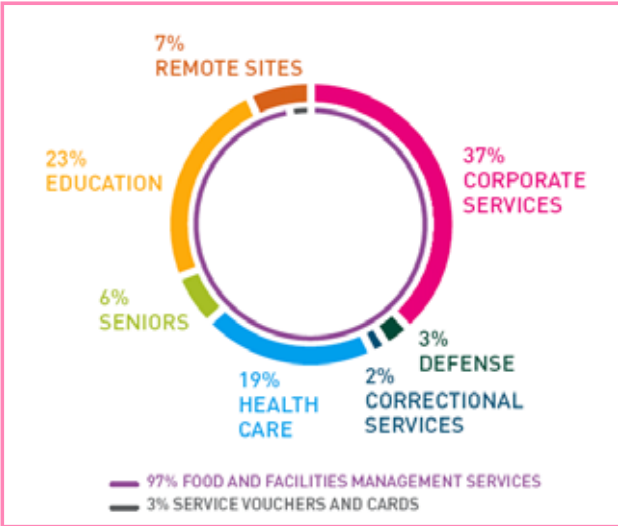
342.000

empleados

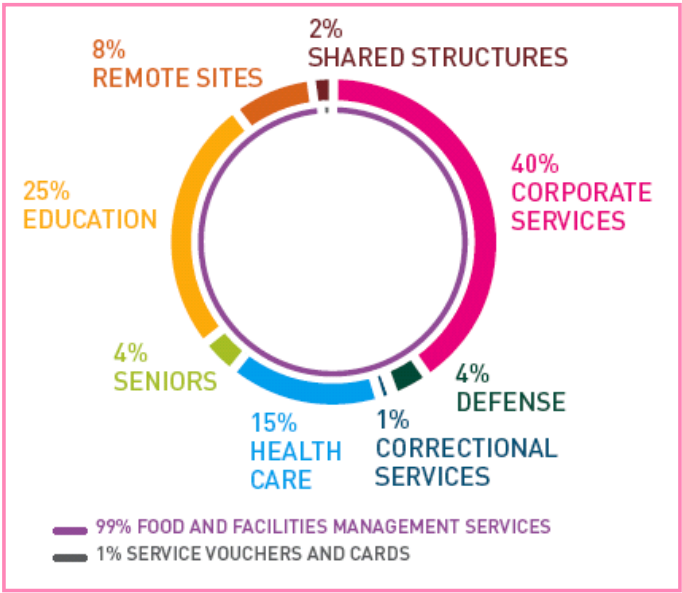
80

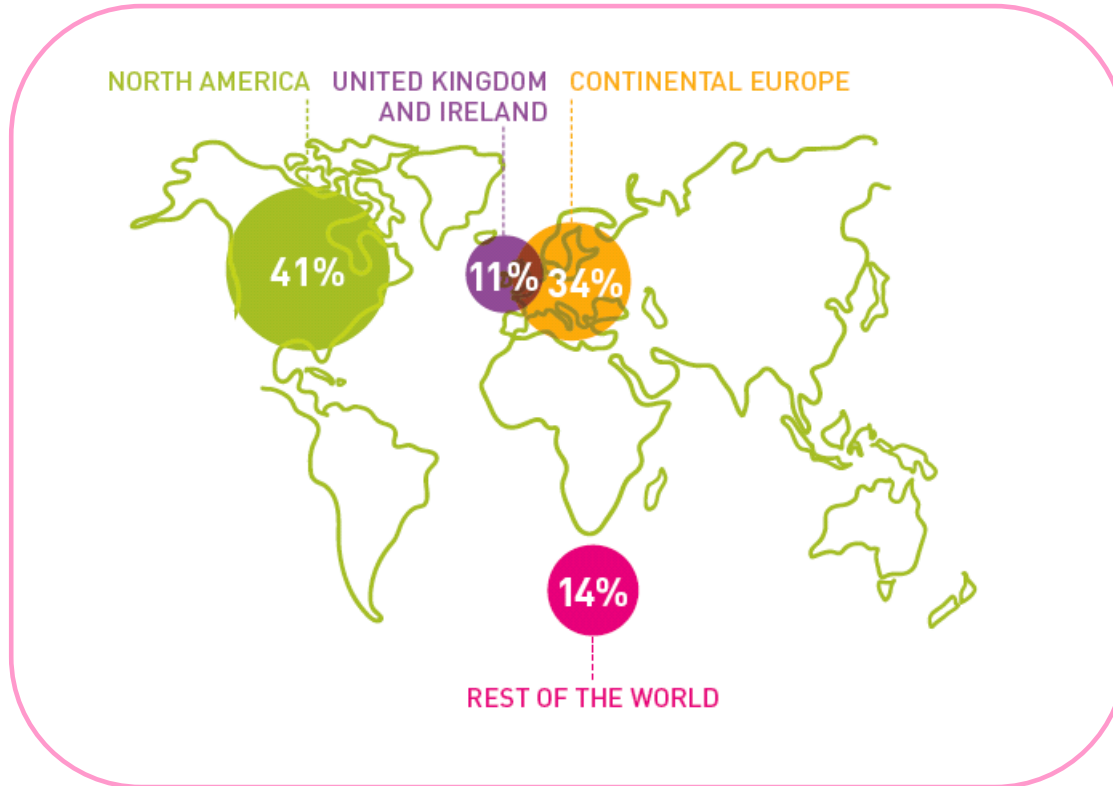
países

**Ventas por actividad**

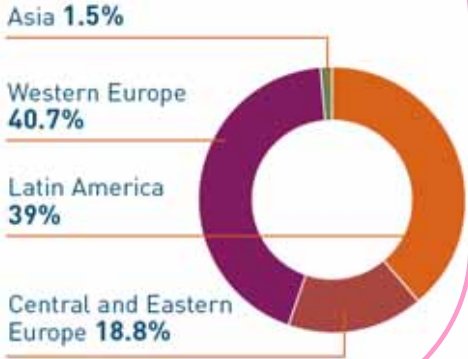


**Empleados por actividad**





**Volumen por  
región**



- **7.500** millones de euros de **emisión**
- **310.000** clientes
- **20.2** millones de **beneficiarios**
- Más de **1 millón** de establecimientos afiliados

Algunos Datos

- **2.817 Empleados en 27 países**
- **14 millones de beneficiarios**
- **320.000 clientes**
- **821.000 afiliados**
- **5.300 millones € de emisión**



- 1 Clientes
- 2 Políticas Internas



1 Clientes

2 Políticas Internas



### Ejemplos de algunas de las medidas puestas en marcha

- Mejoras en las **políticas de bajas por maternidad**
- planes de **asesoramiento sobre conciliación**
- **periodos sabáticos**
- formación en **gestión del tiempo**
- reducción del **tiempo de comida**
- política de **luces apagadas**



### Ejemplos de algunas de las medidas puestas en marcha

- plan de igualdad: **% de mujeres en plantilla**
- Programas de **ayuda al empleado** (EAP)
- **club de compras**
- **jornadas específicas** hacia la familia



**Clientes:**  
Gestión de beneficios



**Ejemplos de algunas de las medidas puestas en marcha**

- ayudas para el **pago de guarderías** (0-3 años)
- **vales de comida**
- ayudas para la **formación**
- **seguro médico**
- acceso a **oficina virtual** / portal del empleado



1 Clientes

2 Políticas Internas



- Atender las **necesidades individuales** de cada empleado
- Mejorar el **compromiso**, motivación y equilibrio de vida laboral y personal
- **Disminuir** el índice de rotación
- Atraer **talento**

## Flexibilidad Horaria en Sodexo CTS\_España



### 🕒 Flexibilidad de entrada y salida:

Hora de entrada varía de 8:00 a 10:00 hrs. y finaliza entre las 17:00 y las 19:00. Los viernes se reduce en una hora .

### 🕒 El tiempo destinado a la comida es de una hora

### 🕒 Política de luces apagadas a las 19:00 h.

# Herramientas de conciliación en Sodexo CTS\_España



## Restaurante Pass



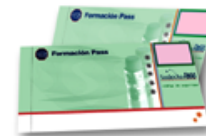
- Vales de comida
- Ventajas Fiscales
- 26.000 restaurantes

## Guardería Pass



- Ayuda para guarderías
- Ventajas Fiscales
- Concilia vida laboral y familiar

## Formación Pass



- Vales formación
- Retención del talento
- Ventajas fiscales



## Distribución de la plantilla

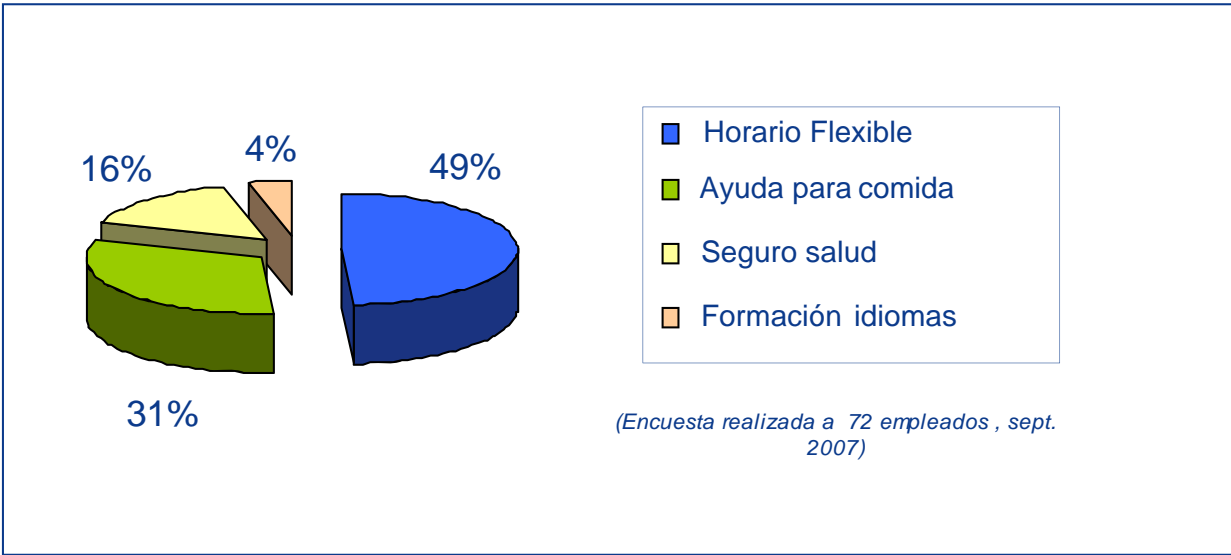
### Mujeres en:

- ⦿ plantilla: **68,16%**
- ⦿ puestos de dirección: **42,86%**
- ⦿ % Mujeres promocionadas vs hombres: **86%**
- ⦿ mandos intermedios (responsables ): **60%**

### EDAD

- ⦿ 18 - 30 años: **39 %**
- ⦿ 31-40 años: **48 %**
- ⦿ > 41 años: **13%**

Ranking de preferencia de los empleados



## Herramientas de conciliación en Sodexo CTS\_España



- consolidarlo internamente: **manual de políticas internas**
- establecer **mejoras** cada año



**Gracias**

**sodexo**

Making every day a better day



640

Operating  
Profit



347

Group Net  
Income

